



## Der kostengünstigste Plotter der Welt - mit Servoantrieb

---

◆ Triple Interface

◆ Bis zu 600 mm/sec Schnittgeschwindigkeit

◆ Bis zu 400 g Schneidekraft

◆ Multifunktional



Hohe Schneidekraft



Bedienerfreundlich



Anschlussfreudig



# Der kostengünstigste Plotter der Welt - mit Servoantrieb! Vielfältige Möglichkeiten für Ihren wirtschaftlichen Erfolg.



Hinweise in Folie



Textilveredelung



Beschriftungen



Geschäftsgrafiken



Fahrzeugbeschriftung



allg. Grafik

## Funktionale Qualität für kostengünstige Produktion



### **Servoantriebe bieten unschlagbare Produktivität**

Mit dem Bengal wird erstmals die Leistungsfähigkeit eines professionellen Servoantriebes in einem Gerät geboten, das sonst eher in der Klasse der preiswerten aber eingeschränkten Schrittmotor-Plotter vermutet würde.

Damit erhalten Sie auch als Einsteiger oder beim Zweitgerät kompromisslos gute Schneideleistungen.



### **Optimaler Grip**

Alle Antriebsrollen sind einzeln positionierbar. Damit können Sie sich optimal an Ihren Materialtypen anpassen. Zusammen mit den sehr hochwertigen Grittrollen ergibt sich so ein professioneller Antrieb ohne Probleme auch bei großen Längen.



### **Anschlussfreudig und flexibel**

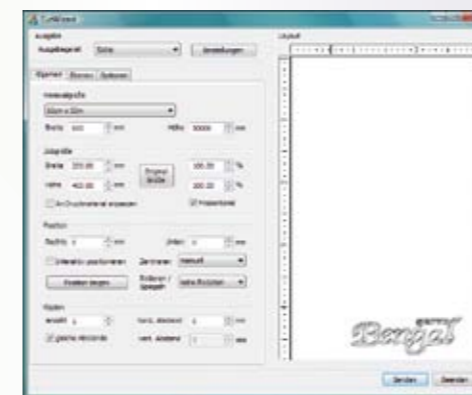
Der Bengal bietet Ihnen die Auswahl. Sie entscheiden ohne Einschränkung, welcher Anschluss für Ihren Workflow und Ihre EDV-Umgebung der günstigste ist. Unabhängig, ob parallel als Drucker, seriell für sehr große Distanzen oder einfach und bedienerfreundlich per USB, der Bengal ist immer bereit und sehr kontaktfreudig.



### **Bedienerfreundlich**

Mit dem klar strukturierten Bedienpult ist der Bengal sofort auf Ihrer Seite. Sie möchten ja sicherlich gleich produzieren. Ohne großes Studium von Doku erschließen sich die Funktionen wie von alleine.

## Leistungsfähige Software für Ihre Aufträge



### **Direkt aus CorelDraw oder Inkscape plotten**

Mit dem im Lieferumfang enthaltenen CutWizard plotten Sie einfach direkt aus CorelDraw heraus, ohne mühselige und fehleranfällige Import- und Exportfunktionen. Einfach den neuen Menüpunkt „CutWizard“ im CorelDraw auswählen. In der sich öffnenden Vorschau können Sie noch Einstellungen für die Produktion - wie z.B. Stückzahl usw. - vornehmen. Alle Änderungen erhalten Sie sofort in der Vorschau angezeigt. Mit einem einfachen Knopfdruck starten Sie dann den Job.



### **Alle Funktionen an Bord und optimiert**

**DesignMaster Plus** wurde von der medacom graphics GmbH speziell für die Arbeit mit dem Bengal entworfen. Wir haben bei dem Entwurf auf die vielfältigen Wünsche unserer Anwender gehört. Unsere Entwicklung hat genau hingesehen, wie die Arbeitsabläufe mit kleinen Schneidplottern aussehen. Aus diesen Wünschen und Eigenschaften wurde mit weiteren Funktionen ein leistungsfähiges Softwarepaket geschnürt: **DesignMaster Plus**. Ohne sich mit leistungsfähiger aber komplexer Grafiksoftware für allgemeine Anwendungen auseinandersetzen zu müssen, bietet **DesignMaster Plus** Funktionalität zielgerichtet auf die Anforderungen für Folienschnitt und Textilveredelung.

### Funktionen:

#### **Pixelbilder bearbeiten**

Schneiden Sie z.B. ein gescanntes Logo

#### **Verformungswerkzeug**

#### **Parametergesteuerte Formen**

**Import von DXF, EPS, AI, CDW, WMF, PDF und viele mehr.**

#### **Flexible Texteingabe**

Text kann direkt in die Arbeitsfläche eingegeben werden. Dabei haben Sie volle und intuitive Kontrolle über die Zeichen und den Zeichenabstand.

#### **Textsatz im Bogen**

Für mehr Info bitte die WEBSITE besuchen.  
[www.medacom.de](http://www.medacom.de)



## Bengal Spezifikation

Modell	<b>BN-60</b>	
Max. Schneidebreite	600 mm	
Max. Medienbreite	719 mm	
Antrieb	Servomotor	
Max. Materialstärke	0,8 mm	
Max. Schneidekraft	400 g	
Max. Schnittgeschwindigkeit (45°)	600 mm/sec	
Softwareauflösung	0,025 mm	
Wiederholgenauigkeit	± 0,1 mm	
Kopierspeicher	500 kByte	
Anschlüsse	USB, Parallel und Seriell	
Kommandosprache	HP-GL, HPGL/2	
Nullpunkt, programmierbar	Ja	
Bedienpult	6 LEDs und 10 Tasten	
Standfuß	Optional	
Betriebsbedingungen	Temperatur	10°C bis 35°C
	Luftfeuchte	25% bis 75% nicht kondensierend

Änderungen sind vorbehalten.



Hinweise in Folie



Textilveredelung



Beschriftungen



Geschäftsgrafiken



Fahrzeugbeschriftung



allg. Grafik

<b>Ihr GCC Fachhändler</b>



Am Helgenhaus 15-19 ■ 35510 Butzbach  
 Tel. +49 603374 888-50 ■ Fax +49 6033 4649  
 info@medacom.de ■ www.medacom.de