

GRAPHTEC

Schneideplotter **CE5000Serie**

CE5000-40-CRP/60/120

Vinyl-Beschriftung
Displays
Schablonen
Print & Cut
Maskierfilm
Textilveredelung

**Hoch produktiv
durch leichte
Bedienung.**



Die hohe Leistung und die niedrigen Kosten des CE5000 verbessern Ihre Möglichkeiten.

CE5000 Serie

Die Schneideplotter der Low Cost, High Performance Serie CE5000 bieten Leistungen, die vergleichbar zu anderen High-End Geräten sind. Dies aber zu günstigen Kosten.

Als Ergänzung zur außergewöhnlichen Grundleistung bietet die Serie CE5000 zusätzliche Funktionen wie die Passermarkenerkennung, um das hochgenaue Konturschneiden von gedruckten Vorlagen zu ermöglichen. Diese Plotter helfen Ihnen die Effizienz und Produktivität zu erhöhen.

Vielseitiges Schneiden für eine Vielzahl von Anwendungen



Fensterbeschriftung



Etiketten



Vinyl Werbetafeln



Print und Cut (Konturschnitt)



Fahrzeugbeschriftung

Eine Vielzahl von Funktionen und ein anwenderfreundliches Design für höhere Schnittqualität und Produktivität.



Medienhalter für Rollen als Standard

Der im Lieferumfang enthaltene Medienhalter für Rollen sichert zuverlässige Medienversorgung.



Optionaler Fangkorb für extra lange Schneidearbeiten

Ein spezieller Fangkorb wird als Option angeboten. Damit kann man beruhigt auch extra lange Arbeiten ausführen ohne dass diese am Boden verschmutzen.



Bedienteil mit Display und klaren Symbol-Tasten

Ein übersichtliches Display und klare Symbole auf den Tasten führen direkt und einfach zu den benötigten Funktionen.



Nützliche Ablage für Zubehörteile

Ein nützlicher Ablagebereich für kleine, immer benötigte Teile wie z.B. Messer und Messerhalter runden das an der Praxis orientierte Design ab.

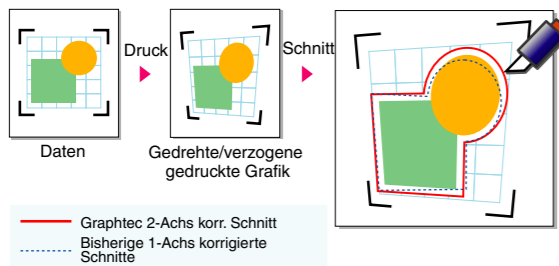
Das Passermarkensystem ARMS sichert präzises Schneiden.

Das automatische Passermarkensystem ARMS erkennt die Druckposition für hochpräzise Schnitte. Die herausragende Bedienerfreundlichkeit und Leistung der ARMS-Funktionen erhöht die Produktivität bei der Herstellung von Etiketten und Aufklebern.



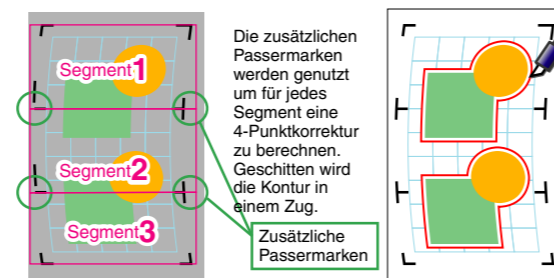
4 Vierpunkt Passermarkensystem mit Korrektur beider Achsen EXKLUSIV

Die Vierpunkt-Passermarkenerkennung und die Korrektur über beide Achsen (Graphtecs exklusives X/Y-Achsen-Korrektursystem) sichert hoch-präzise Positionierung und akkurate Schnitte von Grafiken auch bei Verzug im Druck.



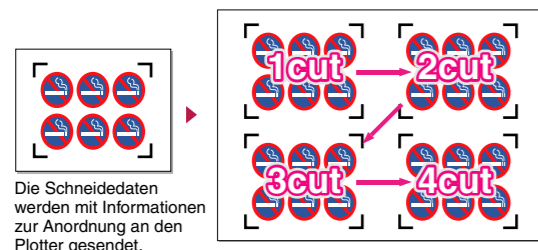
Areal Bereichsegmentierung EXKLUSIV

Der fortschrittliche ARMS-Sensor erkennt zusätzliche Passermarken die neben den Digitaldruck aufgedruckt wurden. Damit wird die Genauigkeit für das Ausschneiden langer Digitaldrucke weiter verbessert.



Multi Mehrfach Markenerkennung

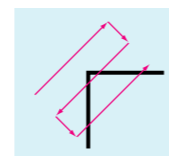
Die Informationen zur Anordnung werden gemeinsam mit den Schneidedaten zum Plotter geschickt. Damit wird der Mehrfachdruck des RIP genutzt und es wird fortlaufend geschnitten. Das verringert den Zeitaufwand deutlich und erhöht die Produktivität.



Die Schneidedaten werden mit Informationen zur Anordnung an den Plotter gesendet.

auto Autom. Passerererkennung Patent angemeldet

Das ARMS-System automatisiert das zeitaufwändige Erkennen der ersten Passermarke eines Bildes und erhöht damit die Produktivität des Anwenders. Platzieren Sie den Sensor einfach in der Nähe der Passermarke und das ARMS-System tastet den Bereich ab und bestimmt den Startpunkt.



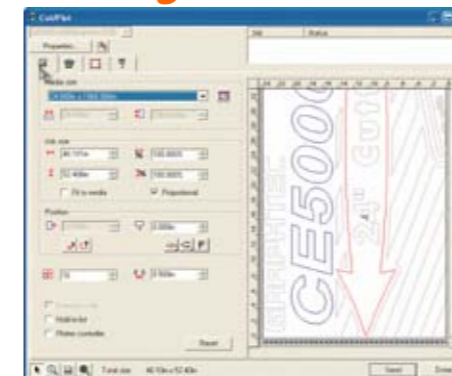
ARMS Softwareunterstützung

Spezielle Passermarken-Kommandos erlauben die Kontrolle der ARMS-Funktionen vom PC aus. Alle Parameter können so übermittelt werden und erleichtern den Arbeitsablauf.

- Cutting Master 2
- ROBO Master Pro
- Plotter Controller

Inklusive einer Auswahl an Softwareanwendungen die Ihre Effektivität steigern und die Bedienung vereinfachen.

Cutting Master 2



Dieses Plug-In ermöglicht das direkte Schneiden aus der Grafikanwendung heraus. Für höhere Produktivität erstellen Sie Grafik oder Text direkt in Adobe Illustrator oder CorelDraw und geben sie einfach direkt auf den Plotter aus.

Haupteigenschaften

- Direkte Ausgabe aus der Software
- Ausgabe nach Layer / Farbe
- Vorabkontrolle der Schneidelinien im Vorschaufenster
- Mehrfaches Überschneiden ist möglich
- ARMS kann von der Software gesteuert werden
- Zentrieren, Drehen, Spiegeln für ein einfaches Layout
- Matrix-Kopien für höhere Produktivität
- Automatisches Verschmelzen gleicher Farben
- Kacheln für segmentierte Schnitte in Übergröße

OS Version: Windows98SE, ME, 2000, XP, Vista, Mac OS X, 10.2 oder später

Software Version: Illustrator für Windows 8,9,10,CS-CS5, Illustrator für Mac 10, CS-CS5, Corel DRAW 10, 11, 12, X3-X5

Plotter Controller



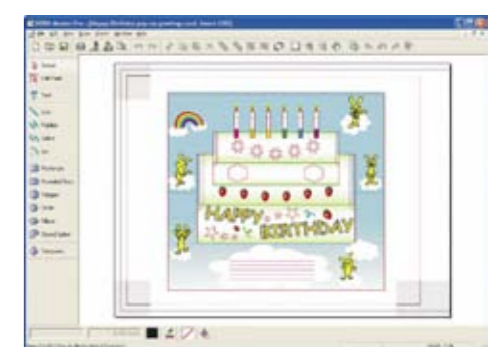
Diese Anwendung ermöglicht die direkte Kontrolle einer Vielzahl der Funktionen des CE5000 vom PC aus. Zum Beispiel die Schnittgeschwindigkeit, den Andruck, die Stiftposition und die Passermarkenerkennung ARMS. Diese Möglichkeit der Plotterkontrolle vom PC aus steigert direkt Ihre Effizienz.

Haupteigenschaften

- Einstellung der Schneidebedingungen
- Testschnitt
- Positionieren
- Rotieren
- Nullpunkt setzen
- Steuerung über PC-Tastatur
- Passermarken Einstellungen
- Automatisches Lesen der Marken
- Größe und Abstand der Marken vorgeben

OS Version: Windows98SE, ME, 2000, XP, Vista
Nur bei Betrieb am USB-Interface

ROBO Master Pro



Diese Grafiksoftware ist übersichtlich und auch für Neulinge leicht zu nutzen. Zum Erstellen und Ändern von Grafik und Text für einfachen Folienschnitt. Die Anwendung bietet auch Funktionen für die Herstellung von Etiketten und Aufklebern.

Haupteigenschaften

- Erstellen und Bearbeiten Designs (Shape, True Type Font)
- Import von DXF-Dateien (R13 Format)
- Direkte Ausgabe aus der Software
- ARMS kann von der Software gesteuert werden

OS Version: Windows98SE, ME, 2000, XP, Vista
Nur bei Betrieb am USB-Interface

Tangentialmode

Durch den Kontrollmode für den Tangentialschnitt übertreffen Sie mit dem CE5000 alle Ihre Wettbewerber! Die intelligente Kontrolle der Klingenrotation garantiert die führende Qualität der Ausgabe und auch höchste Geschwindigkeit. Der Plotter erkennt wenn die Spitze der Klinge auf der Oberfläche des Mediums aufsetzt. Dann wird die Klinge intelligent und präzise für die nächste Schneideoperation ausgerichtet. Und das alles passiert in dem Bruchteil einer Millisekunde. Mit dieser einmaligen Technologie von Graphtec produzieren Sie extra gute Ergebnisse und das bei minimalem Zeitaufwand!



Beispiel: Schrift aus Flock

Spezifikationen der CE5000 Serie

	CE5000-40-CRP	CE5000-60	CE5000-120
CPU	32-Bit CPU		
Konfiguration	MicroGritRoll™ Schneideplotter		
Antriebssystem	Digital Servomotor		
Max. Schneidefläche	375 mm x 50 m 14.8 in x 164 ft	603 mm x 50 m 23.7 in x 164 ft	1213 mm x 50 m 47.8 in x 164 ft
Bereich für garantierte Schneidegenauigkeit	356 mm x 2 m ^{*1} 14.0 in x 6.56 ft	584 mm x 5 m ^{*1} 23.0 in x 16.4 ft	1194 mm x 5 m ^{*1} 47.0 in x 16.4 ft
Mediengrößen	Min: 50 mm Max: 484 mm Min: 2 in , Max: 19.1 in	Min: 50 mm Max: 712 mm Min: 2 in , Max: 28.0 in	Min: 85 mm Max: 1346 mm Min: 3.3 in , Max: 53 in
Max. Mediendicke	0.25 mm		
Max. Schneidegeschwindigkeit	60 cm/s (in alle Richtungen) 24 in/s (in alle Richtungen)		100 cm/s (45°Richtung) 40 in/s (45°Richtung)
Einstellbare Schneidegeschw.	1-10, 15, 20, 25, 30, 35, 40, 45, 50, 55, 60 cm/s		
Schneidekraft	0.2-2.9N (20 g bis 300 g) (31 Stufen)		0.2-4.4N (20 g bis 450 g) (38 Stufen)
Minimale Buchstabengröße	ca. 5 mm für alphanumerische Zeichen (unterschiedlich je nach Medium, Font usw.)		
Mechanische Auflösung	0.005 mm (0.0002 in)		
Programmierbare Auflösung	GP-GL: 0.1/0.05/0.025/0.01 mm; HP-GLTM *2: 0.025 mm		
Wiederholgenauigkeit	0.1 mm oder besser auf 2 m ^{*1}		
Anz. der montierbaren Werkzeuge	1 Stück		
Kompatible Messer	Supersteel Messerklingen		
Kompatible Stifte	Wasserbasierende Faserstifte		
Folientyp	Selbstklebende Vinylfolie, fluoreszierende Folie und reflektierende Folie, bis zu 0.25 mm Dicke		
Schnittstellen	RS-232C/USB 2.0 (Volle Geschwindigkeit)		
Speicher	2 MB		
Kommandosprache	GP-GL, HP-GLTM *2(über Bedienfeld wählbar)		
Display	LCD (16 Zeichen x 1 Zeile)		
Spannungsversorgung	100 bis 240 V AC, 50/60 Hz		
Leistungsaufnahme	100 VA		
Betriebsbedingungen	10°C bis 35°C, 35% bis 75% RH (nicht kondensierend)		
Bedingung für garant. Genauigkeit	16°C bis 32°C, 35% bis 70% RH (nicht kondensierend)		
Abmessungen (B x T x H)*3	ca. 623 x 285 x 223 mm ca. 24.5 x 11.2 x 8.8 in	ca. 851 x 585 x 1004 mm ca. 33.5 x 23.0 x 39.5 in *3	ca. 1.487 x 744 x 1194 mm ca. 58.5 x 29.3 x 47.0 in *3
Gewicht	ca. 9.4 kg (20.7 lbs)	ca. 25 kg (55.1lbs) *3	ca. 40 kg (88.2lbs) *3

Optionen

Bezeichnung	Bestellnummer	Beschreibung
Fangkorb	GT0628002	Fangkorb für CE5000-60
	GT0629002	Fangkorb für CE5000-120

Zubehör

Bezeichnung	Bestellnummer	Beschreibung
Messerhalter	GT1101025	1 Halter für die 0,9 mm Supersteel Klingen
	GT1101005	1 Halter für die 1,5 mm Supersteel Klingen
Messer Klinge	45° GT1101024	Satz mit 5 Stück der 0,9 mm Supersteel-Klingen
	45° GT1101004	Satz mit 5 Stück der 1,5 mm Supersteel-Klingen
60°	GT1101009	Satz mit 5 St. der 1,5 mm S.-Klingen für feine Details
	Filzstift wasserbasierend	GT0901010
GT0901009		2 schwarze und je 1 ein Stift in rot, blau und grün
GT0901002		5 rote Stifte
GT0901001		5 schwarze Stifte
GT0901005		5 blaue Stifte
GT0901006	5 grüne Stifte	
Lupe	GT1102001	Lupe mit 6 facher Vergrößerung
Schneideunterlage A3	GT1901012	Schneideunterlage A3 für CE5000-40-CRP

Zubehör im Lieferumfang

Netzkabel	1	
USB-Kabel	1	
User Guide CD-ROM	1	Bedienerhandbuch (Deutsch) im Download
Quick Start Manual, Sicherheitshinweise	je 1	
Messerhalter	1	
Messer Klinge (CB09UA)	1	
Filzstift, wasserbasierend	1	
Medienschneider	1	
Standfuß	1	Nicht im Lieferumfang des CE5000-40-CRP.
Rollenhalter	1 Paar	Im Lieferumfang des CE5000-40-CRP.
Schneideunterlage	1	Im Lieferumfang des CE5000-40-CRP.

- *1 Variiert in Abhängigkeit der verwendeten, von Graphtec zugelassenen, Folie und den Schneidekonditionen
- *2 HP-GL™ ist ein eingetragenes Warenzeichen der Hewlett-Packard Company.
- *3 Inklusive Standfuß.
- Windows ist ein eingetragenes Warenzeichen der Microsoft Corporation.
- Macintosh ist ein eingetragenes Warenzeichen der Apple Computer, Inc.
- Weitere Firmennamen und Warenzeichen sind jeweils im Eigentum des Besitzers.
- Änderungen vorbehalten.



Ihr Graphtec Fachhändler



Am Helgenhaus 15-19
35510 Butzbach
Tel.: 0 60 33/74 888-50
Fax: 0 60 33/46 49
info@medacom.de • www.medacom.de