

# GRAPHTEC

## Flachbett-Schneideplotter FC2250 Serie

Modernste Flachbett-Schneideplotter-  
Technologie für Anwendungen  
beim Plotten, Schneiden und Nuten.



Offset-Druck  
Lacktücher  
Masken



- Es sind 6 Modelle verfügbar. Die Modelle unterscheiden sich in der Tischgröße und der Methode das Material zu halten. Dadurch können Sie das optimale Modell für Ihre Anwendung auswählen.
- Die integrierte Passermarkenerkennung ARMS ermöglicht präzises Konturschneiden von gedruckten Vorlagen.
- Eine Werkzeugauswahl für das Schneiden von dicken Papieren, Pappen und E/F/G-Welle.
- Bietet eine maximale Schneidekraft von 1kg und ermöglicht das Schneiden dicker Materialien.
- Beinhalten eine max. Geschwindigkeit von 400 mm/sec und 2 Werkzeuge als Standard.
- Ansteuerung über USB2.0 Interface. Bedienerfreundliche Tastatur.
- Beinhalten vielfältige Software als Standard. Damit können Sie sofort effizient arbeiten.
- Bietet das beste Preis/Leistungs-Verhältnis in seiner Klasse.

# Flachbett-Schneideplotter FC2250 Serie

Modernste Flachbett-Schneideplotter-Technologie für Anwendungen beim Plotten, Schneiden und Nuten.

Es sind 6 Modelle verfügbar. Die Modelle unterscheiden sich in der Tischgröße und der Methode das Original zu halten. Dadurch können Sie das optimale Modell für Ihre Anwendung auswählen.

- **FC2250-60VC** 920x610mm, Vakuum-Ansaugung
- **FC2250-120VC** 1200x920mm, Vakuum-Ansaugung
- **FC2250-120ES** 1200x920mm, Elektrostatik-Anhaftung
- **FC2250-120MG** 1200x920mm, Magnethalterung
- **FC2250-180VC** 1740x920mm, Vakuum-Ansaugung
- **FC2250-180ES** 1740x920mm, Elektrostatik-Anhaftung

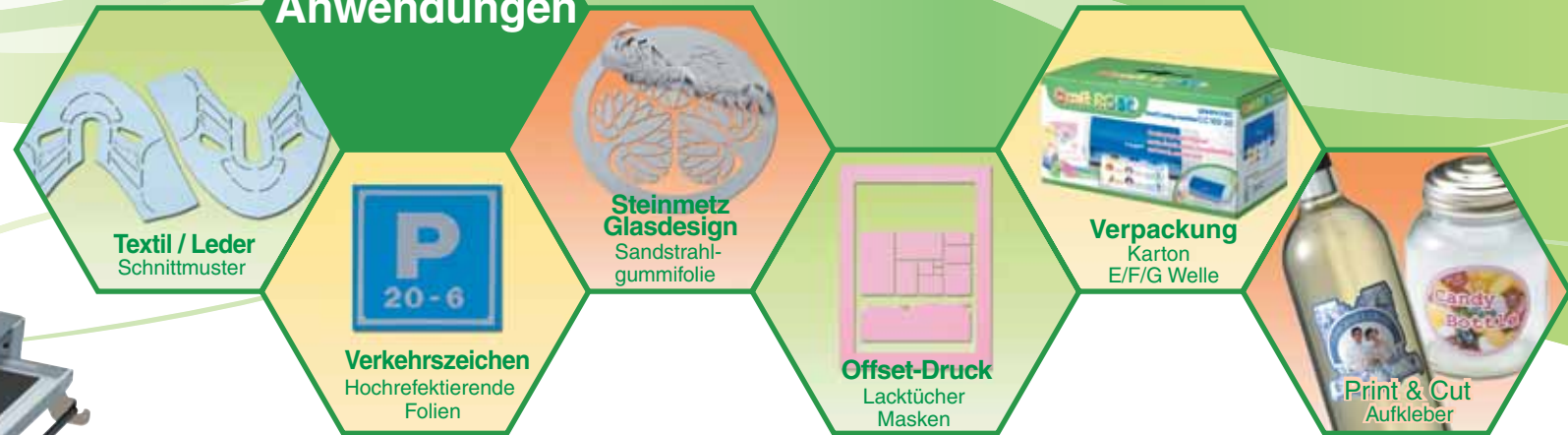


Bietet eine maximale Schneidekraft von 1kg und ermöglicht das Schneiden dicker Materialien.

Beinhaltet eine max. Geschwindigkeit von 400 mm/sec und 2 Werkzeuge als Standard.

Ansteuerung über USB2.0 Interface. Bedienerfreundliche Tastatur.

## Anwendungen



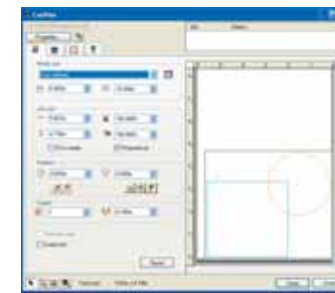
Inklusive einer Auswahl an Softwareanwendungen, die Ihre Effektivität steigern und die Bedienung vereinfachen.

### CuttingMaster 2

Dieses Plug-In ermöglicht das direkte Schneiden aus der Grafikanwendung heraus. Für höhere Produktivität erstellen Sie Grafik oder Text direkt in Adobe Illustrator oder CorelDraw und geben sie einfach direkt auf den Plotter aus.

#### Haupteigenschaften

- Direkte Ausgabe aus der Software
- Ausgabe nach Layer / Farbe
- Vorabkontrolle der Schneidelinien im Vorschaufenster
- Mehrfaches Überschneiden ist möglich
- ARMS kann von der Software gesteuert werden
- Zentrieren, Drehen, Spiegeln für ein einfaches Layout
- Matrix-Kopien für höhere Produktivität
- Automatisches Verschmelzen gleicher Farben
- Kacheln für segmentierte Schnitte in Übergröße



#### OS Version

- Windows 2000, XP, Vista
- Mac OS X, 10.2 oder später

#### Software Version

- Illustrator für Windows 8,9,10,CS, CS2, CS3
- Illustrator für Mac 10, CS, CS2, CS3
- Corel DRAW 10, 11, 12, X3

### D-Cut Master - die vielseitige Software

Diese Software liest DXF-Dateien im AutoCAD R13 Format. Sie können die Daten anzeigen, löschen, sortieren, die Reihenfolge der Ausgabe ändern, die Ausgabebedingungen ändern und sichern. Ebenso können Sie GP-GL Plotdaten erstellen und zum Plotter senden.

#### Haupteigenschaften

- Ausgabe kann nach Farben oder Layer gesteuert werden
- Ausgabebedingungen können mit dem Namen des Layers oder der Farbe gewählt werden
- Sortierfunktionen für minimale Medienbewegung
- Entgitterrahmen kann automatisch erzeugt werden
- Kachelfunktion für übergroße Ausgaben
- Ausgabebedingungen können über den Mediennamen gesteuert werden
- Matrix-Kopien für höhere Produktivität
- Die Schnittsimulation erlaubt ein Überprüfen der Schnittsequenz und notwendige Änderungen vor der echten Ausgabe

## ARMS Advanced Registration Mark Sensing System

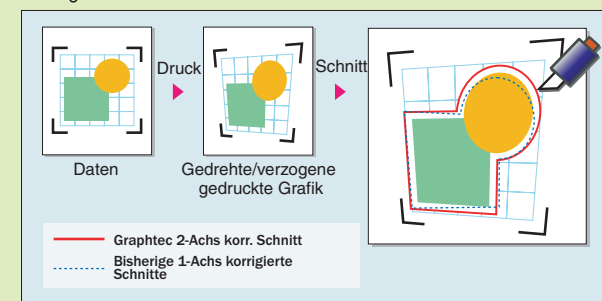


Das automatische Passermarkensystem ARMS erkennt die Druckposition für hochpräzise Schnitte.

Die herausragende Bedienerfreundlichkeit und Leistung der ARMS-Funktionen erhöht die Produktivität bei der Herstellung von Etiketten und Aufklebern.

### 4 Vierpunkt Passermarkensystem mit Korrektur beider Achsen EXKLUSIV

Die Vierpunkt-Passermarkenerkennung und die Korrektur über beide Achsen (Graphtecs exklusives X/Y-Achsen-Korrektursystem) sichert hoch-präzise Positionierung und akkurate Schnitte von Grafiken auch bei Verzug im Druck.

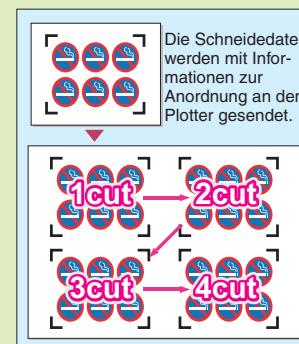


### A Bereichssegmentierung EXKLUSIV

Der fortschrittliche ARMS-Sensor erkennt zusätzliche Passermarken die neben den Digitaldruck aufgedruckt wurden. Damit wird die Genauigkeit für das Ausschneiden langer Digitaldrucke weiter verbessert.

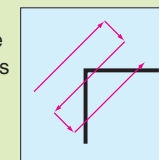
### M Multi Mehrfach Markenerkennung

Die Informationen zur Anordnung werden gemeinsam mit den Schneidedaten zum Plotter geschickt. Damit wird der Mehrfachdruck des RIP genutzt und es wird fortlaufend geschnitten. Das verringert den Zeitaufwand deutlich und erhöht die Produktivität.



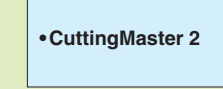
### auto Autom. Passererkennung Patent angemeldet

Das ARMS-System automatisiert das zeitaufwändige Erkennen der ersten Passermarke eines Bildes und erhöht damit die Produktivität des Anwenders. Platzieren Sie den Sensor einfach in der Nähe der Passermarke und das ARMS-System tastet den Bereich ab und bestimmt den Startpunkt.



### ARMS Softwareunterstützung

Spezielle Passermarken-Kommandos erlauben die Kontrolle der ARMS-Funktionen vom PC aus. Alle Parameter können so übermittelt werden und erleichtern den Arbeitsablauf.



## Nut-Funktion

### 2 Werkzeuge für den schnellen Wechsel

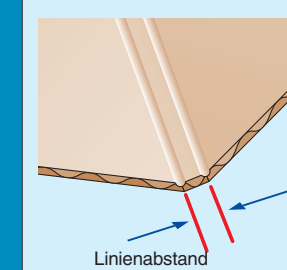
Sie können zwei Werkzeuge gleichzeitig montieren und somit schnell das Werkzeug im Betrieb wechseln. So können Sie z.B. in einem Arbeitsgang Nuten und Schneiden oder Schablonen Beschriften und Schneiden.

### Einfache Nut-Funktion

Eine leicht zu bedienende Nut-Funktion erzeugt Nuten für das saubere Falten von Pappe und Mikrowelle.

- Bis zu drei Nutlinien können gewählt werden
- Der Abstand zwischen den Linien kann gewählt werden
- Mehrfaches Überfahren der Linien kann gewählt werden

### Wie Sie die Anzahl der Nutlinien bestimmen.



**Einfache Nut**  
Materialien bis zu 0,1 mm Stärke

**Doppelte Nut**  
Karton 0,1 bis 0,5 mm Stärke

**Dreifache Nut**  
Wellkarton 0,3 bis 0,5 mm Stärke

# Spezifikationen der FC2250 Serie

Modell Name	- 60VC	- 120VC	- 120MG	- 120ES	- 180VC	- 180ES
Konfiguration	Digital Servomotoren, Flachbett					
Art der Medienhalterung	VC		VC	MG	ES	VC
Effektiver Schneidebereich	610 x 920 mm		1200 x 920 mm		1740 x 920mm	
Maximale Medienbreite	1010 mm (Y-Achse)					
Anzahl der Werkzeuge	2					
Maximale Schneidgeschwindigkeit	400 mm/s (in 40 Schritten)					
Schneidekraft	Werkzeug 1 : Max. 4.9N(500 g), in 40 Schritten; Werkzeug 2: Max. 9.8N(1 kg), in 40 Schritten					
Mechanische Auflösung	0.0025 mm					
Programmierbare Auflösung	GP-GL Mode: 0.1/0.05/0.025/0.01 mm (per Menü wählbar); HP-GL® <sup>*3</sup> Emulations-Modus: 0.025 mm					
Messer und Stifarten	Messerklingen : Supersteel; Stifte : Wasser basierende Filzstifte <sup>*4</sup> , Öl basierende Kugelschreiber					
Medien						
Anschlüsse	RS-232C, Centronics, USB 2.0 (volle Geschwindigkeit) ; automatische Auswahl					
Programmiersprachen	GP-GL und HP-GL® <sup>*3</sup> Emulation (per Menü wählbar)					
Speicher	2 MByte					
Distanzgenauigkeit	innerhalb ±0.1% (Plotter Modus)					
Wiederholgenauigkeit	innerhalb 0.1 mm (Plotter Modus)					
Rechtwinkligkeit	innerhalb 0.5 mm/900 mm (Plotter Modus)					
Stromversorgung	100 bis 120 VAC, 50/60 Hz; 220 bis 240 VAC, 50/60 Hz					
Leistungsaufnahme	100W max.					
Betriebsbedingungen	Temperatur: +10°C to +35°C, Luftfeuchtigkeit: 35% bis 75% rel. (nicht kondensierend)					
Garantierte Genauigkeit	Temperatur: +10°C to +32°C, Luftfeuchtigkeit: 35% bis 75% rel. (nicht kondensierend)					
Abmessungen:	Eben		944 x 1568 x 1285 mm		944 x 2068 x 1285mm	
(H x B x T)	60° Neigung <sup>*2</sup>		1687 x 1568 x 987 mm		1687 x 2068 x 987 mm	
Gewicht (mit Standfuß)	ca. 58 kg		ca. 69 kg		ca. 74 kg	

\*1 Eine Vakuumpumpe ist nicht im Lieferumfang des VC-Modells enthalten.

\*2 Die Arbeitsfläche des VC-Modells kann nicht geneigt werden.

\*3 HP-GL® ist ein registriertes Warenzeichen der Firma Hewlett-Packard Corporation of the United States.

\*4 Einweg-Tintenstifte können nicht bei hohen Andruckkräften genutzt werden.

## Zubehör

	Modell	Best.-Nr.	Beschreibung	Anzahl
Messerhalter	PHP31-CB09-HS	GT1101044	Für 0,9mm Klingen (CB09UA-5)	1
	PHP31-CB15-HS	GT1101029	Für 1,5mm Klingen, inkl. eine Tube Schmiermittel	1
	PHP31-CB15B-HS	GT1101007	Für 1,5mm Klingen mit Feder (CB15U-5SP, CB15U-K30-5SP)	1
	PHP34-CB30-HS	GT1803001	Für Klinge CB30UC-1, für dicke Medien	1
Nutzwerkzeuge	CP-001	GT1803003	Nutzwerkzeug für Karton	1
	CP-002	GT1803004	Nutzwerkzeug mit Rolle für Karton	1
	CP-003	GT1803004	Nutzwerkzeug mit Rolle für Wellpappe	1
Klingen	CB09UA-5	GT1101024	0,9mm Superstahl Klingen mit Feder für allg. Folienschnitt	5 Klingen / Pack
	CB15U-5	GT1101004	1,5mm Superstahl Klingen für etwas dickere Folien	5 Klingen / Pack
	CB15U-5SP	GT1101008	1,5mm Superstahl Klingen mit Feder	5 Klingen / Pack
	CB15U-K30-5	GT1101009	1,5mm Superstahl Klingen für dickes Material	5 Klingen / Pack
	CB15U-K30-5SP	GT1101023	1,5mm Superstahl Klingen für dickes Material mit Feder	5 Klingen / Pack
	CB30UC-1	GT1803002	3 mm Superstahl Klinge für dickes Material	1 Klinge / Pack
Faserstifte, wasserbassierend	KF550-F8	GT0901010	Stift rot, schwarz, violett, braun, blau, orange, grün und pink	8 Stifte / Pack
	KF550-S1	GT0901009	2 Stifte schwarz und je 1 Stift rot, blau, grün	5 Stifte / Pack
	KF550-RD	GT0909002	5 Stifte rot	5 Stifte / Pack
	KF550-BK	GT0909001	5 Stifte schwarz	5 Stifte / Pack
	KF550-BL	GT0909005	5 Stifte blau	5 Stifte / Pack
KF550-GR	GT0909006	5 Stifte grün	5 Stifte / Pack	

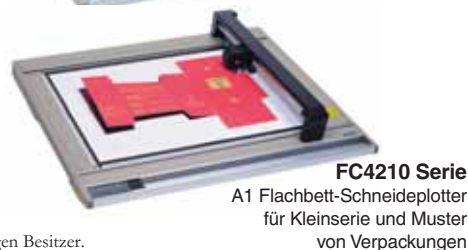
Die neuen Werkzeuge unterstützen das Schneiden von dickem Papier und Wellpappe von Mikrowelle bis zur E-Welle.



## Standard Zubehör

Gegenstand	Beschreibung	Anzahl
Netzkabel		1
Messereinheit	PPA31-CB15B, CB15U-2SP, CB15U-K30-5SP	1 Satz
Wasser basierende Filzstifte	KF552-BK	1 Pack
Vorlagenhalteplatten	Nur für MG-Modelle (2 große, 2 mittlere, 4 kleine)	1 Satz von 8
Inbusschlüssel	Für Schrauben M4 s	1
Höhenjustageplatten	10-mm, 4-mm hoch	1 von jedem
Haltdarmer, flexibler Schlauch	Nur für VC-Modelle, 1,5 bis 5 m (flexibel)	1
	Durchmesser des Anschluß: Ø38 mm (-60), Ø50 mm (-120/180)	
Schlauchschelle	Nur für VC-Modelle, Ø38 mm (-60), Ø50 mm (-120/180)	2
Vakuumpumpen Basis	Nur für VC-Modelle	1
USB-Kabel (2,9m)		1
CD-ROM	Bedienerhandbuch, Treiber, weitere Software	1

## Flachbett Modellreihe



Marken- oder Produktnamen die in dieser Broschüre genannt wurden sind Warenzeichen oder registrierte Warenzeichen der jeweiligen Besitzer. Änderungen der technischen Spezifikationen vorbehalten.



Am Helgenhaus 15-19,  
35510 Butzbach  
Tel : +49 (0) 60 33/74 888-50  
Fax: +49 (0) 60 33/46 49  
Email : info@medacom.de  
Web : www.medacom-graphics.de



Printed in Germany