

Flachbett-Schneidesystem

FC2250 Serie

Modernste Flachbett-Schneideplotter-Technologie für Anwendungen beim Plotten, Schneiden und Nuten

Komfortables Software PlugIn CuttingMaster 3 inklusive!



- Digitales Flachbett-Schneidesystem mit Vakuum-Ansaugung
- Schneidekopf-Einheit mit Doppelwerkzeugkopf
- Maximale Schneidekraft 1 kg
- Intelligente weiche Landung der Werkzeuge
- Tangentialschnitt- und Überschnittfunktion
- Rückseitenbearbeitungsfunktion für Konturenschnitte
- Verschiedene Nutprogramme für präzises Falten von Pappe und Mikrowelle
- 4 Punkt-ARMS-Passermarken-Sensorkopf mit Fremdlichtabschottung

Flachbett-Schneidesystem

FC2250 Serie

Modernste Flachbett-Schneideplotter-Technologie für Anwendungen beim Plotten, Schneiden und Nuten

- 3 unterschiedlichen Tischgrößen mit Vakuum-Ansaugung
- Integrierte Passermarkenerkennung ARMS
- 2 Werkzeuge als Standard
- Werkzeugauswahl für das Schneiden von dicken Papieren, Pappen und E/F/G-Welle
- Maximale Schneidekraft 1kg
- Maximale Geschwindigkeit 400 mm/sec
- Ansteuerung über USB 2.0 Interface
- Bedienerfreundliche Ansteuerung
- Vielfältige Software inklusive



produktiv - präzise - preiswert

3 Modelle - passend für jede Anforderung

Die FC2250 Serie verfügt über 3 Modelle, welche sich in der Tischgröße unterscheiden. Dadurch können Sie das optimale Modell für Ihre Anwendung auswählen:

- FC2250-60VC 610 x 920 mm Vakuum-Ansaugung
- FC2250-120VC 1.200 x 920 mm Vakuum-Ansaugung
- FC2250-180VC 1.740 x 920 mm Vakuum-Ansaugung

Vielfältige Anwendungen

VERPACKUNGSMUSTER

Faltschachteln
Präsentationsmappen
Kartonagenverarbeitung
Verarbeitung von Stanzvorlagen
Blankets schneiden
Gummitücher schneiden
Lackiertücher schneiden
Nuten
Rillen
Falten
Verbundmaterialien der Verpackungsindustrie

FOLIENVERARBEITUNG

Sonnenschutzfolien
PET Folien
PVC Folien
laminierte Folien für Typenschilder
Folienplatinen
Vinylfolien
Supplimationsfolien
Verkehrszeichenfolie
Hochreflektierende Folie
Sandstrahlfolien
Steinmetzfolien

APPAREL

Flockfolien
Flexfolien
Schnittmuster für Textilien
Schnittmuster für Autositze
Schuhmuster

DIVERSES

Dichtungsmaterial
Schablonen für Treppenbau
Digitalstanzen
Schablonen
Magnetfolie

Nut-Funktion

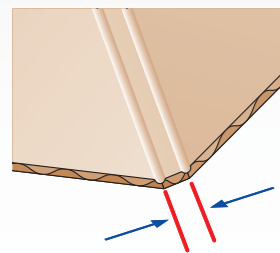
2 Werkzeuge für den schnellen Wechsel

Sie können zwei Werkzeuge gleichzeitig montieren und somit schnell das Werkzeug im Betrieb wechseln. So können Sie z.B. in einem Arbeitsgang Nuten und Schneiden, indem Sie mit dem tangential geführten Schneidmesser und dem Nutwerkzeug arbeiten.

Einfache Nut-Funktion

Eine leicht zu bedienende Nut-Funktion erzeugt Nuten für das saubere Falten von Pappe und Mikrowelle.

- Bis zu drei Nutlinien können gewählt werden
- Der Abstand zwischen den Linien kann gewählt werden
- Mehrfaches Überfahren der Linien kann gewählt werden



Bestimmen Sie die Anzahl der Nutlinien

Einfache Nut:
Materialien bis zu 0,1 mm Stärke
Doppelte Nut:
Karton 0,1 bis 0,5 mm Stärke
Dreifache Nut:
Wellkarton 0,3 bis 0,5 mm Stärke

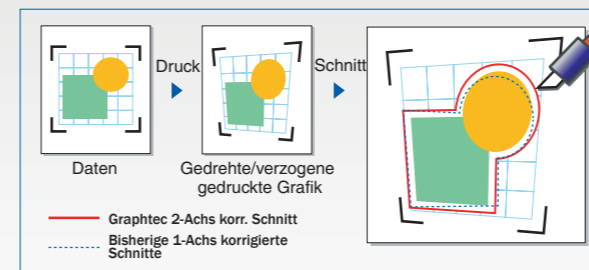
ARMS Advanced Registration Mark Sensing System

Das automatische Passermarkensystem ARMS in der optischen Leseinheit des medaCut board sorgt für genaues Konturschneiden. ARMS ermöglicht die präzise Erkennung der mitgedruckten Passermarken in Größe und Lage auf dem Druckbogen.



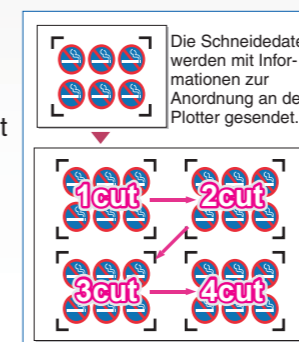
4 Vierpunkt Passermarkensystem mit Korrektur beider Achsen

Die Vierpunkt-Passermarkenerkennung und die Korrektur über beide Achsen (exklusives X/Yachsen-Korrektursystem) sichert hochpräzise Positionierung und akkurate Schnitte von Grafiken auch bei Verzug im Druck.

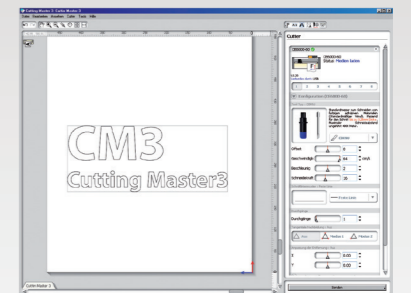


Mehrfach Markenerkennung

Die Informationen zur Anordnung werden gemeinsam mit den Schneidedaten zum Plotter geschickt. Damit wird der Mehrfachdruck des RIP genutzt und es wird fortlaufend geschnitten. Das verringert den Zeitaufwand deutlich und erhöht die Produktivität.



Optimierte Anwendersoftware inklusive



CuttingMaster 3

Dieses PlugIn ermöglicht das direkte Schneiden aus der Grafikanwendung heraus. Für höhere Produktivität erstellen Sie Grafik oder Text direkt in Adobe Illustrator oder CorelDRAW und geben sie einfach direkt auf den Plotter aus.

- Direkte Ausgabe aus der Grafikanwendung
- Ausgabe nach Layer / Farbe
- Vorabkontrolle der Schneidelinien im Vorschaufenster
- Mehrfaches Überschneiden ist möglich
- ARMS kann von der Software gesteuert werden
- Zentrieren, Drehen, Spiegeln für ein einfaches Layout
- Matrix-Kopien für höhere Produktivität
- Automatisches Verschmelzen gleicher Farben

Spezifikationen FC2250 Serie

| | | | |
|-----------------------------|---|----------------------|---------------------|
| Modell Name | - 60VC | - 120VC | - 180VC |
| Konfiguration | Digital Servomotoren, Flachbett | | |
| Art der Medienhalterung | Vakuum-Ansaugung | Vakuum-Ansaugung | Vakuum-Ansaugung |
| Effektiver Schneidebereich | 610 x 920 mm | 1200 x 920 mm | 1740 x 920mm |
| Maximale Medienbreite | 1010 mm (Y-Achse) | | |
| Anzahl der Werkzeuge | 2 | | |
| Maximale Schneidegeschwind. | 400 mm/s (in 40 Schritten) | | |
| Schneidekraft | Werkzeug 1: max. 4,9N (500 g), in 40 Schritten Werkzeug 2: max. 9,8N (1 kg), in 40 Schritten | | |
| Mechanische Auflösung | 0,0025 mm | | |
| Programmierbare Auflösung | GP-GL Mode: 0,1/0,05/0,025/0,01 mm (per Menü wählbar) HP-GL® Emulations-Modus: 0,025 mm | | |
| Messer und Stiftarten | Messerklingen: Supersteel; Stifte: wasserbasierende Filzstifte*, ölbasierende Kugelschreiber | | |
| Anschlüsse | RS-232C, USB 2.0 (volle Geschwindigkeit); automatische Auswahl | | |
| Programmiersprachen | GP-GL und HP-GL® Emulation (per Menü wählbar) | | |
| Speicher | 2 MB | | |
| Distanzgenauigkeit | innerhalb ±0,1% (Plotter Modus) | | |
| Wiederholgenauigkeit | innerhalb 0,1 mm (Plotter Modus) | | |
| Rechtwinkligkeit | innerhalb 0,5 mm/900 mm (Plotter Modus) | | |
| Stromversorgung | 100 bis 120 VAC, 50/60 Hz; 220 bis 240 VAC, 50/60 Hz | | |
| Leistungsaufnahme | 100W max. | | |
| Betriebsbedingungen | Temperatur: +10°C bis +35°C Luftfeuchtigkeit: 35% bis 75% rel. (nicht kondensierend) | | |
| Garantierte Genauigkeit | Temperatur: +10°C bis +32°C Luftfeuchtigkeit: 35% bis 75% rel. (nicht kondensierend) | | |
| Abmessungen (H x B x T) | 857 x 920 x 1285mm | 944 x 1568 x 1285 mm | 944 x 2068 x 1285mm |
| Gewicht (mit Standfuß) | ca. 58 kg | ca. 69 kg | ca. 74 kg |

*1 Einweg-Tintenstifte können nicht bei hohen Andruckkräften genutzt werden.
VC-Modelle: Drehschieber Vakuumpumpe mit Fußpedal optional

HP-GL ist ein Warenzeichen der Firma Hewlett-Packard

Im Lieferumfang enthalten

- Messerhalter 1,5 mm / PHP33-CB15N-HS
- Stahlmesser 1,5 mm 45° / CB15U
- Untergestell
- USB Anschlusskabel
- Windows® Treiber
- CuttingMaster3 PlugIn für CorelDRAW® (Windows)
- CuttingMaster3 PlugIn für Adobe® Illustrator (Windows und MAC)
- Grafiksoftware Graphtec Studio
- D-Cut Master zur DXF-Verarbeitung

Ihr autorisierter medacom Vertriebspartner



R.-Samesreuther-Str. 25 ■ 35510 Butzbach
Tel. +49 603374 888-50 ■ Fax +49 6033 4649
info@medacom.de ■ www.medacom-graphics.de

Marken- oder Produktnamen, die hier genannt werden, sind Warenzeichen oder registrierte Warenzeichen der jeweiligen Besitzer.
Änderungen der technischen Spezifikationen vorbehalten. Stand 06/2016